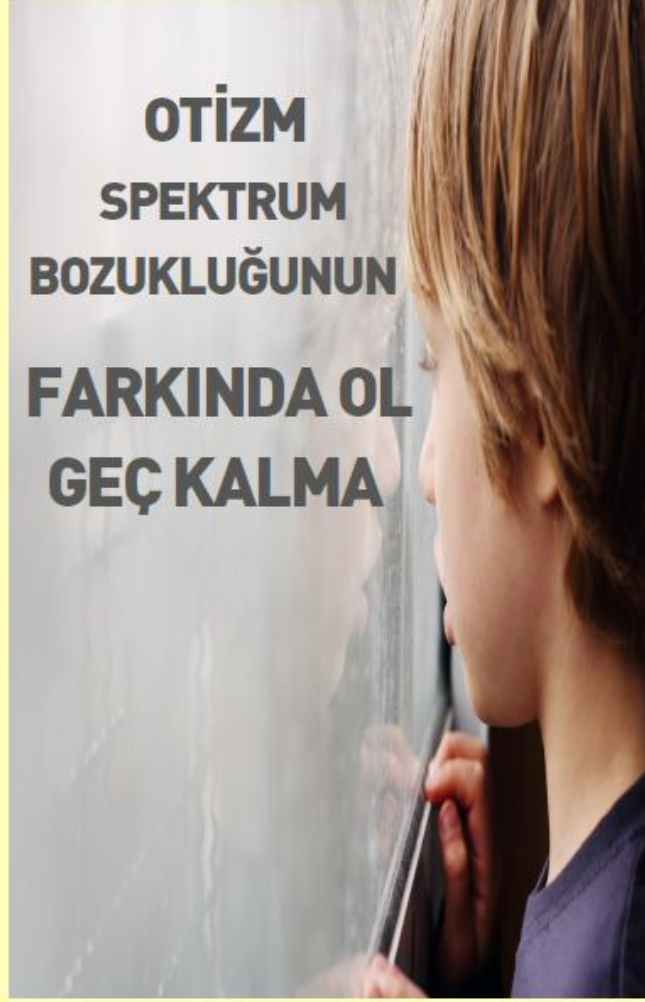


# ERKEN TANI ERKEN MÜDAHALE İÇİN ÖNEMLİDİR.



OTİZM  
SPEKTRUM  
BOZUKLUĞUNUN  
FARKINDA OL  
GEÇ KALMA



# OTİZM SPEKTRUM BOZUKLUĞU NEDİR?



ÇOCUĞUNUZDA  
**OSB** BELİRTİLERİ  
OLDUĞUNU DÜŞÜNÜYORSANIZ  
En Yakın Çocuk Ergen Ruh Sağlığı Uzmanına  
**BAŞVURUNUZ.**



TC. Sağlık Bakanlığı  
Türkiye Halk Sağlığı  
Kurumu



TC. Sağlık Bakanlığı

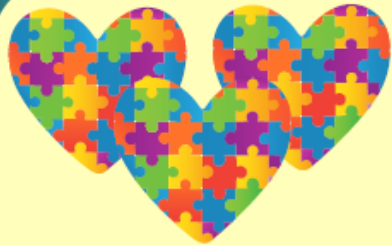


# OTİZM SPEKTRUM BOZUKLUĞU

- ✓ Doğuştan var olan
- ✓ Yaşamın ilk 3 yılında belirginleşen

✓ Sosyal - İletişimsel alanda belirgin yetersizlikleri olan

✓ Sınırlı, tekrarlayıcı davranışlar ve ilgi alanları ile seyreden bir bozukluktur.



Otizm Spektrum Bozukluğunun (OSB) bugün için kabul edilen en önemli tedavi aracı otizmde etkinliği kanıtlanmış **ÖZEL EĞİTİM MODELLERİDİR.**

## OTİZM SPEKTRUM BOZUKLUĞUNUN UYARICI BELİRTİLERİ

Çocuğunuzun sanki duymuyormuş gibi davranması

Adıyla seslenince bakmaması

Etrafındaki insanlara ilgi göstermemesi, aile üyelerine ve bakıcısına bile ilgisiz kalması

Göz teması kurmaması veya birkaç saniyeden uzun süre göze bakmaması

Ona bakıldığında veya karşısındaki ona güldüğünde karşılık vermemesi

## OTİZM SPEKTRUM BOZUKLUĞUNUN UYARICI BELİRTİLERİ

İşaret parmağını kullanarak ilgisini çeken şeyi göstermemesi, ilgisini, sevincini paylaşmaması

Yalnız başına oynamayı tercih etmesi, diğer çocuklarla ilgilenmemesi ve oynamaması

Parmakla bir şey gösterildiğinde ilgilenmemesi, dönüp bakmaması

16 aylık olduğunda tek kelimeleri anlamlı olarak söyleyememesi

Takıntılı ve tekrarlayıcı davranışlarının olması (ellerini kanat çırpar gibi sallaması, kendi çevresinde veya eşyalar etrafında anlamsız biçimde dönmesi, oyuncakları simetrik şekilde dizerek oynaması vb.)